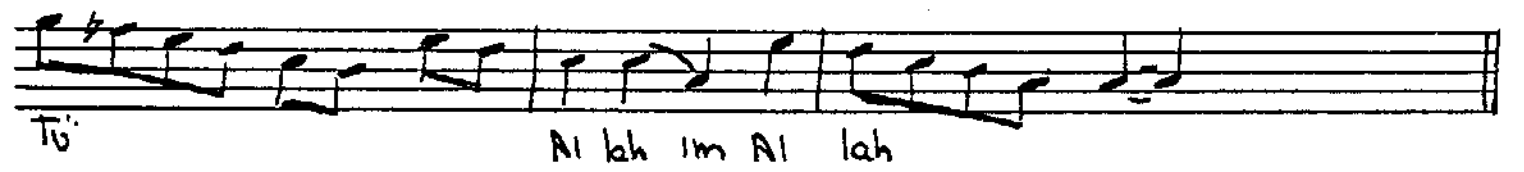
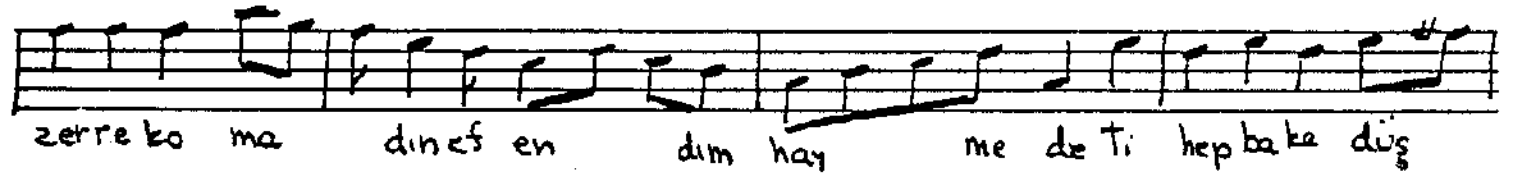
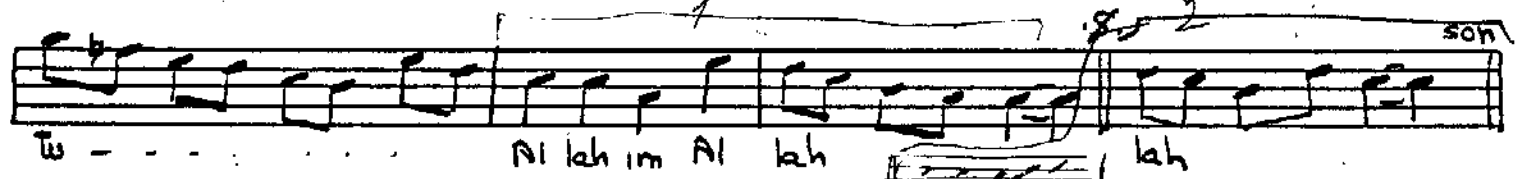
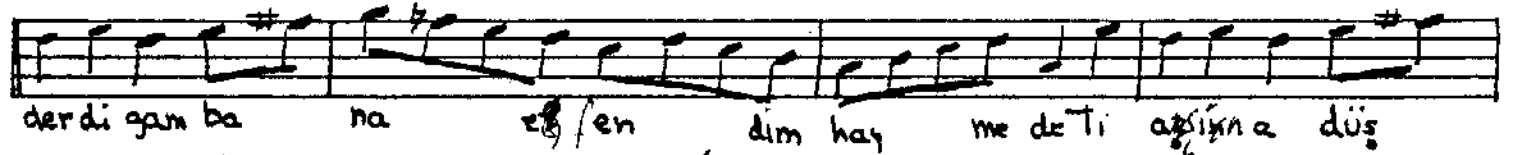


Çün sana gönlüm

22.

Gülte - Misri Niazi

(Hrist)



* Çün sana gönlüm müptela düştü
Derdi gam bana âşinâ düştü

Nice terk etsin aşkı sol âşık
Ana karşı sen mehlîkâ düştü

Veçhine görsem dağılır aklım
Zulfun ana gün mübtela düştü

Zühd-ü takvâya yârıdım evvel
Âşkımla benden hep cûda düştü
Aşkulla

1x

kim seni buldu kendi yok oldu
Vaslina ey dost can bahâ düştü

1x Vâiz derdi bana aşkı terk eyle
Nideyim sabrım bî vefâ düştü

2x

Bu Niyâzinin hiç vücûdünde, aman
Zerre komada hep baka düştü

(Handwritten signature)